

平成23年1月吉日

お取引先 各位

株式会社全農広島直販

代表取締役社長 山 音 昇 三

全国農業協同組合連合会広島県本部

県本部長 山 崎 逸 郎

株式会社全農広島直販パールライス事業の
全農広島県本部移管について（ご案内）

拝啓 時下ますますご清栄のこととお喜び申し上げます。平素は格別のご高配を賜り厚くお礼申し上げます。

さて、みだしの件につきまして、平成13年4月にパールライス事業を行う全農グループの子会社としてパールライス広島(株)の営業を開始（平成18年に株式会社全農広島直販へ商号変更）し、お取引先様には永年にわたり格別なるご愛顧を賜ってまいりました。

この間、ご高承のとおり規制緩和の進展や消費の減少、恒常的な生産過剰など、事業を取り巻く環境は大きく変化してまいりました。

このことから、米の生産・集荷・販売を一体的に取り扱うことにより、産地に根ざした商品づくりを実現するため、平成23年4月1日をもってパールライス事業を全農広島県本部に移管する運びとなりました。

今後、全農広島県本部といたしましては、より一層お取引先様の負託に応えるため鋭意努力を重ねてまいりますので、引き続き格別のご愛顧を賜りますようよろしくお願い申し上げます。

また、これに伴いまして契約書の更改等、何かとお手数をおかけすることとなりますが、ご理解ご協力を賜りますようお願い申し上げます。

なお、株式会社全農広島直販につきましては引き続き鶏卵加工販売部門、アグリ販売部門の事業を継続いたしますので、今後ともご愛顧を賜りますようよろしくお願い申し上げます。

敬具

株式会社全農広島直販パールライス事業の全農への移管について

1. 事業移管の概要

(1) 事業移管日

平成23年4月1日

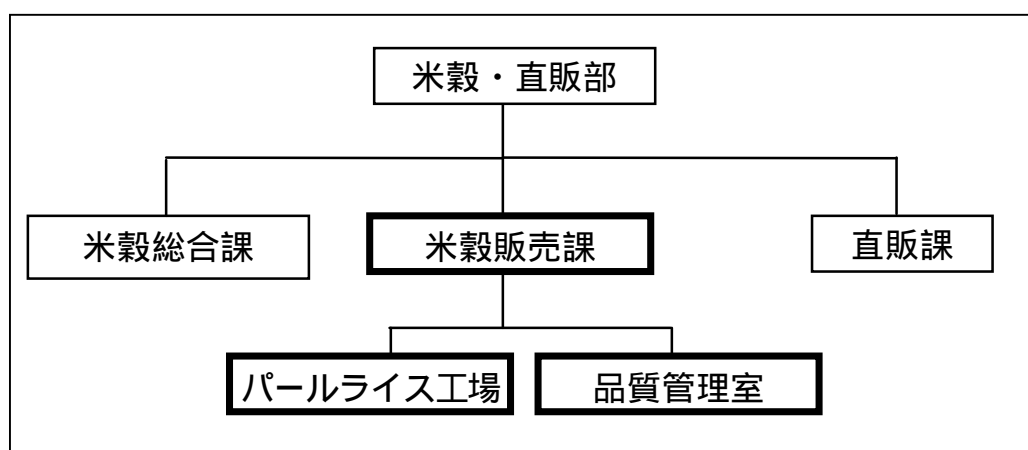
(2) 移管する事業内容

パールライス事業全般（米穀の仕入、とう精、販売等）

(3) 移管後の担当部署

全国農業協同組合連合会広島県本部（JA全農ひろしま）

米穀・直販部 米穀販売課



(4) 所在地

現在の会社事務所・工場で事業を継続いたしますので、電話番号・FAX番号は変更ありません。

住所 東広島市西条吉行東二丁目3-41

TEL 082-431-3000

FAX 082-431-3333

2. パールライス事業移管後の会社体制

(1) 事業内容

アグリ販売部門

鶏卵、精米等の販売

鶏卵加工販売部門

鶏卵加工・鶏卵加工品の販売

(2) 所在地

本社・管理部

東広島市西条吉行東2丁目3-41

TEL 082-431-3330

FAX 082-431-3340

アグリ販売課

広島市南区出島二丁目4-10

TEL 082-253-0105

FAX 082-253-0108

鶏卵加工販売課

福山市箕沖町47

TEL 084-957-6611

FAX 084-957-7760

